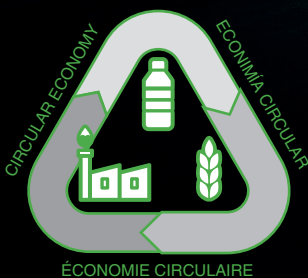


Karmenn

urban
design



QUIENES SOMOS?

ES

Somos una empresa dedicada a la fabricación de productos relacionados con las áreas de juegos infantiles y el mobiliario de espacios urbanos.

Disponemos de todos los medios tanto de diseño como productivos para el desarrollo de los mismos siendo nuestro principal proceso la manipulación del plástico (hdpe), metal (hierro y acero inoxidable) cuerda y madera.

Nos avalan más de 24 años de experiencia en la creación de elementos para el desarrollo del juego infantil.

Nuestro compromiso con la lucha por el derecho de los niños a jugar se percibe en el juego como un medio indispensable para el desarrollo integral infantil.

Garantizamos nuestro sistema productivo, durabilidad, estética y funcionalidad como valor fundamental

WHO? WE ARE?

EN

We are a company dedicated to the manufacture of related products with playgrounds and furniture for urban spaces.

We have all the means of design and production for their development being our main processes the handling of plastic (HDPE), metal (iron and stainless steel), rope and wood.

We are backed by more than 24 years of experience in creating elements for the development of children's play.

Our commitment to the fight for the right of children to play is perceived in the game as an indispensable means for development children's integral.

We guarantee our productive system, durability, aesthetics and functionality as a fundamental value.

QUI SOMMES-NOUS?

FR

Nous sommes une entreprise dédiée à la fabrication de produits relatifs aux aires de jeux pour enfants, mais aussi au mobilier des espaces urbains.

Nous disposons de tous les moyens de conception et de production pour leur développement, nos principaux processus utilisant aussi bien le plastique (hdpe), le métal (fer et inox), la corde et le bois.

Nous avons plus de 15 ans d'expérience dans la création d'éléments favorisant le jeu pour enfants.

Notre engagement dans la lutte pour le droit des enfants à jouer se traduit à travers nos jeux, le jeu étant un outil incontournable pour le développement intégral des enfants.

Nous garantissons notre système de production et la durabilité ; l'esthétique et la fonctionnalité sont pour nous des valeurs fondamentales.

MOSSER

industrias



RESUMEN MATERIALES LA MADERA

ES

La madera es un material respetuoso con el medio ambiente, una materia prima renovable cuyo aprovechamiento sostenible beneficia al medio ambiente y a la sociedad.

De manera casi imperceptible, la madera nos rodea en nuestras vidas. Es un material sano y agradable que mantiene las condiciones térmicas en las viviendas, modera las fluctuaciones de humedad, purifica el aire y proporciona calidad de vida.

Además, sus características principales son:

- Reciclable: El ciclo de vida de la madera es cerrado. Tras el final de su vida útil, los restos de madera pueden introducirse de nuevo como materia prima para otras industrias de la madera.

- Contribuye a mitigar el cambio climático, almacenando el dióxido de carbono durante todo el ciclo de vida de los productos de madera.

- No emplea apenas energía en su elaboración. El consumo de energía en el proceso de transformación es muy inferior a la utilizada en los de otros materiales de construcción.

- Ofrece soluciones que permiten diseños innovadores. La tecnología ha permitido el desarrollo de numerosos productos derivados de la madera que ofrecen innumerables posibilidades en su uso en construcción.

- Buen comportamiento ante el fuego.

Usamos en la mayoría de productos madera laminada. Contamos además con los recursos necesarios para su tratamiento y mecanizado.

SUMMARY MATERIALS WOOD

EN

Wood is an environmentally friendly material, a renewable raw material whose sustainable use benefits the environment and society.

Almost imperceptibly, wood surrounds us in our lives. It's a healthy material and pleasant that maintains the thermal conditions in the houses, moderates the fluctuations of moisture, purifies the air and provides quality of life.

In addition, its main features are:

- Recyclable: The wood life cycle is closed. After the end of its useful life, the wood scraps can be introduced again as raw material for other wood industries.

- Contributes to mitigate climate change, storing carbon dioxide during the whole life cycle of wood products.

- Barely uses energy in its elaboration. Energy consumption in the process of transformation is much inferior to that used in other construction materials.

- Offers solutions that allow innovative designs. Technology has allowed the development of numerous wood products that offer innumerable possibilities for its use in construction.

- Good behaviour against the fire. We use in most products laminated wood. We also have the resources necessary for its treatment and machining.



RESUME MATERIAUX LE BOIS

FR

Le bois est un matériau respectueux de l'environnement, une matière première renouvelable dont l'utilisation durable profite à l'environnement et à la société.

Presque imperceptiblement, le bois fait partie de nos vies. C'est un matériau sain et agréable qui maintient les conditions thermiques dans les maisons, modère les fluctuations d'humidité, purifie l'air et offre une excellente qualité de vie.

De plus, ses principales caractéristiques sont:

- Recyclable : le cycle de vie du bois est complet. Après la fin de sa vie utile, les restes de bois peuvent être réutilisés comme matière première pour d'autres industries du bois.

- Il contribue à atténuer le changement climatique, en stockant du dioxyde de carbone tout au long du cycle de vie des produits en bois.

- Il utilise peu d'énergie pour son élaboration. La consommation d'énergie dans le processus de transformation est beaucoup plus faible que celle utilisée dans d'autres matériaux de construction.

- Il propose des solutions qui permettent des conceptions innovantes. La technologie a permis le développement de nombreux produits dérivés du bois qui offrent d'innombrables possibilités dans leur utilisation pour la construction.

- Il a un bon comportement face au feu.

Nous utilisons dans la plupart de nos produits du bois lamellé. Nous avons également les ressources nécessaires pour le traitement et l'usinage.



ES

El Polietileno de alta densidad es un material plástico fabricado por extrusión y suministrado, en este caso, en planchas de varios grosores. Estas planchas llevan el pigmento de color incluido en su proceso de fabricación, lo que asegura una homogeneidad de color a lo largo de su espesor.

Debido a sus numerosas ventajas y a su facilidad de mecanización, este material se ha convertido en un material imprescindible.

Como características principales, destacar:

- Irrompible: una de las virtudes más destacables es la capacidad de absorción de golpes y elasticidad que tiene el polietileno de alta densidad. Antes de romperse, el polietileno se deforma, teniendo memoria y recuperando su forma inicial.

- Seguro: incluso en los momentos de

rotura, sea por un esfuerzo mecánico superior al estructural o por fatiga, el polietileno no genera aristas cortantes, como sí puede ser el caso de otros materiales (tableros marinos, HPL...).

- Ralladuras: en el polietileno se ven del mismo color que el material, ya que es homogéneo de fuera a dentro. Además, al ser un material plástico, tiene la capacidad de "absorberlos", disimulándolos hasta un 30%.

- Rayos ultravioletas: Algunos polietilenos llevan filtro UVA en la mezcla de fabricación, por lo que la resistencia a los rayos UVA es muy alta.

- Anti vandálico: El polietileno de alta densidad es un material no poroso. Eso significa que cualquier pintura usada en él es de fácil limpieza.

- Resistencia mecánica: El corte por esfuerzo mecánico del polietileno se produce con más del 400% del esfuerzo necesario para romper el HPL.

- Seguridad ante el fuego: No transmite el fuego y es muy difícil que arda. El polietileno, en contacto con el fuego, se deforma y se quema, pero no transmite las llamas.

- Mantenimiento: en condiciones normales no requieren mantenimiento, lo que supone una gran ventaja y ahorro de recursos.

- Reciclaje: consiste en generar nuevamente el mismo material, y en el caso del polietileno y dentro de ciertos límites, puede reciclarse indefinidamente.

EN

High density polyethylene is a plastic material manufactured by extrusion and supplied, in this case, in sheets of various thicknesses. These sheets carry the color pigment included in its manufacturing process, which ensures homogeneity of color throughout of its thickness

Due to its numerous advantages and ease of machining, this material has been become an essential material.

As main features, highlight:

- Unbreakable: one of the most remarkable virtues is the ability to absorb shock and elasticity of high density polyethylene. Before breaking, the polyethylene is warps, having memory and recovering its initial form.

- Safe: even in times of breakage, whether due to a mechanical effort greater than structural or fatigue, polyethylene does not generate sharp edges, as it can be the case of other materials (marine boards, HPL...).

- Scratches: on the polyethylene look the same colors as the material, since it's homogeneous from outside to inside. In addition, being a plastic material, it has the ability to "absorb them", hiding them up to 30%.

- Ultraviolet rays: Some polyethylene carry UVA filter in the manufacturing mix, by what the resistance to UVA is very high.

- Anti-vandal: High density polyethylene is a non-porous material. That means any paint used on it is easy to clean.

- Mechanical resistance: The mechanical stress cutting of polyethylene is produced with more than 400% of the effort needed to break the HPL.

- Fire safety: It does not transmit fire and it is very difficult to burn. Polyethylene, in contact with fire, deforms and burns, but does not transmit flames.

- Maintenance: under normal conditions the HDPE does not require maintenance, which means a great advantage and resource savings.

- Recycling: is to generate the same material again, and in the case of polyethylene and within certain limits, it can be recycled indefinitely.



FR

Le polyéthylène haute densité est un matériau plastique fabriqué par extrusion et fourni, dans ce cas, par feuilles de différentes épaisseurs. Ces plaques intègrent le pigment de couleur dans leur processus de fabrication, ce qui assure une homogénéité de la couleur sur toute son épaisseur.

De par ses nombreux avantages et sa facilité de mécanisation, ce matériau est devenu un matériau incontournable.

Il a comme principales caractéristiques :

- Incassable: l'une des vertus les plus remarquables est la capacité d'absorption des chocs et l'élasticité du polyéthylène haute densité. Avant de se casser, le polyéthylène se déforme, ayant de la mémoire et retrouvant sa forme initiale.

- Sûr: même en cas de casse, qu'elle soit due à des contraintes mécaniques supérieures aux contraintes structurelles ou à la fatigue, le polyéthylène ne génère pas d'arêtes vives, comme cela peut être le cas avec d'autres matériaux (contreplaqué, HPL ...).

- Rayures: comme il s'agit de polyéthylène, elles ont la même couleur que le matériau, car ce dernier est homogène de l'extérieur vers l'intérieur. De plus, étant un matériau plastique, il a la capacité de les «absorber», les cachant jusqu'à 30%.

- Rayons ultraviolets: Certains polyéthylènes ont un filtre UV dans le mélange de fabrication, donc la résistance aux UV est très élevée.

- Anti vandalisme: le polyéthylène haute densité est un matériau non poreux. Cela signifie que toute peinture utilisée est facile à nettoyer.

- Résistance mécanique: La découpe sous contrainte mécanique du polyéthylène est réalisée avec plus de 400% de l'effort requis pour casser le HPL.

- Sécurité incendie: il ne transmet pas le feu et il est très difficile à brûler. Le polyéthylène, au contact du feu, se déforme et brûle, mais ne transmet pas de flammes.

- Maintenance: dans des conditions normales, il ne nécessite pas de maintenance, représentant un grand avantage et des économies d'entretiens.

- Recyclage: cela consiste à fabriquer à nouveau le même matériau. Dans le cas du polyéthylène, le recyclage est presque infini.

ECOLOGICAL MATERIAL FOR PLAYGROUNDS

ES

La conciencia medioambiental del consumidor, con una sociedad más sensibilizada en el aprovechamiento de los recursos naturales y la sostenibilidad del ecosistema, ha provocado que el mercado de la madera tienda a la producción de materiales más amigables con el planeta y menos destructivos con la masa forestal.

COMPAKT (Husk Rice Composite) permite todo esto mediante una técnica de producción que no necesita madera, y que utiliza materiales reciclados y reciclables, obteniendo unos resultados igualmente satisfactorios e incluso mucho más creativos. **COMPAKT** mezcla cascara de arroz (fibras

EN

Consumer environmental awareness, with a more sensitized society in the use of natural resources and ecosystem sustainability, has caused that the wood market tends to produce more friendly materials with the planet and less destructive with the forest mass.

COMPAKT (Husk Rice Composite) allows all this through a production technique that you don't need wood and that uses recycled and recyclable materials, obtaining some equally satisfactory results and even much more creative. **COMPAKT** mix rice husk (natural fibers) with polymers (plastics recycled) to obtain a compound with excellent structural properties, with more durability and strength than wood

FR

La sensibilisation environnementale du consommateur, avec une société plus centrée sur l'utilisation des ressources naturelles et à la durabilité de l'écosystème,, a provoqué que le marché du bois se dirige vers la production de matériel plus durable, écologique, moins impactant sur la planète et le phénomène de réduction de forêt.

COMPAKT (Husk Rice Composite) permet cela par une technique de production sans bois, utilisant des matériaux recyclés et recyclables, obtenant des résultats tout aussi satisfaisants et même plus créatives. **COMPAKT** mélange de coquilles de riz (fibres naturelles) avec du polymère



POSTES Y LAMAS DE HRC

- ✓ Composite en madera plástica.
- ✓ 90x90mm y 110 x 35 mm.
- ✓ Varios colores. Madera, rojo, verde, azul y aluminio



**100% RECYCLABLE
100% RECYCLADO**



- Mantenimiento sencillo.

FR: Entretien simple.

EN: Easy maintenance.

No necesita barnizado, ni tintado, ni aceites, ni ceras, ni saturadores. Con una limpieza periódica con agua es suficiente.

- Mayor resistencia y durabilidad.

FR: Plus grande résistance et durabilité

EN: Increased strength and durability

Este material responde de manera perfecta al contacto con el entorno y climatología extrema. Además los polímeros ofrece al material una mayor resistencia.

- Menor absorción de humedad.

FR: Moins d'absorption d'humidité

EN: Less moisture absorption

Al NO contar con madera no absorbe humedad lo que permite mejor superficie de fricción, mejor resistencia a la lluvia y rayos UVA, y mejor superficie antideslizante.

- Polivalencia.

FR: Polyvalence

EN: Polyvalence

Se puede construir en multitud de formatos y colores, permite adaptarse a cualquier espacio y permanece impecable durante años.

- Ideales para exteriores.

FR: Idéal pour l'extérieur.

EN: Ideal for outdoors.

Por su composición el ofrece unas características que lo convierte en materiales idóneos para su uso en zonas exteriores, ya que resisten muy bien la climatología adversa. También es resistente a lacarcoma, las termitas o el moho. De este modo, suele utilizarse mucho en tarimas de exterior, suelos para terrazas, jardines, alrededores de piscinas o fachadas.

- Estabilidad.

FR: Stabilité .

EN: Stability.

Al variar la temperatura este tipo de materiales sufren una dilatación y compresión contenidas y reguladas.

- No es atacado por termitas o microorganismos.

FR: Insensible aux micro-organismes

EN: It is not attacked by termites or microorganisms

No sufre la acción destructiva de plagas, hongos y parásitos en general.

- No hay astillas ni grietas.

FR: Pas d'éclats ni de fissures.

EN: There are no splinters or cracks.

Menos riesgos al caminar.

- Instalaciones sencillas y rápidas.

FR: Installations simples et rapides

EN: Simple and fast installation

- Material eco-friendly.

FR: Matériau « éco-friendly »

EN: Eco-friendly material

Ayuda al medio ambiente al utilizar productos reciclados para su fabricación. Además, también puede reciclarse.

- Ecosostenible.

FR: Eco-durable

EN: Eco-sustainable

El material requiere un escaso consumo energético y utiliza residuos naturales que provienen de otras elaboraciones.

- Ligero.

FR: Léger

EN: Light

Gracias a la utilización de los materiales expandidos es más ligero, esto se traduce en una mayor facilidad de aplicación y de transporte y en una drástica reducción de los costes logísticos.

- (HRC) Apariencia a madera.

FR: (HRC) Aspect bois

EN: (HRCR) Wooden appearance

Posee la misma calidez y naturalidad de la madera real gracias a que tiene la misma apariencia estética de madera.



METALES

ES

Inoxidable, negro, galvanizado o zincado. Usamos todo tipo de acero según el producto y las necesidades. Contamos con los recursos adecuados para el transformado y soldado de cualquiera de ellos.

Acero negro: usado en los modelos mas complejos o en chapas de grosores especiales, como anclajes o herrajes estructurales, para su posterior tratamiento como conjunto soldado. Aún terminando con un lacado o pintura al horno, nos gusta zincarlo o galvanizarlo.

Acero galvanizado: usado principalmente en herrajes plegados o chapas planas.

Acero inoxidable: usando calidades desde AISI-304 a AISI-16, somos partidarios de presentarlo con acabado satinado.

TABLEROS

ES

La introducción de tableros tricapa (de varios espesores) ha permitido agilizar procesos de fabricación y aumentar las soluciones a ofrecer sin perder ni un ápice de calidad. Estos tableros, una vez mecanizados, se pueden barnizar y dejar listos para su instalación tanto en interior como en exterior.

En este apartado también se incluyen los tableros antideslizantes usados para los suelos y asientos.



METALS

EN

Stainless, black, galvanized or zinc plated. We use all types of steel according to the product and the needs. We have adequate resources for the transformation and welding of any of them.

- Black steel: used in more complex models or in special thickness plates, as anchors or structural fittings, for later treatment as a whole soldier. Even finishing with a lacquered or baked paint, we like to coat it with zinc or galvanize it

- Galvanized steel: mainly used in folded fittings or flat sheets.

- Stainless steel: using qualities from AISI-304 to AISI-16, we support present it with satin finish.

BOARDS

EN

The introduction of three-layer boards (several thicknesses) has allowed speeding up manufacturing processes and increasing the solutions to offer without losing an iota quality. These boards, once mechanized can be varnished and leave ready for installation both in indoor as outdoor.

This section also includes non-slip boards used for floors and seats.



LES METAUX

FR

Inox, noir, galvanisé ou zingué. Nous utilisons tous les types d'acier selon le produit et les besoins. Nous avons des moyens adaptés pour la transformation et le soudage de chacun d'entre eux.

Acier noir : utilisé dans les modèles les plus complexes ou dans des plaques d'épaisseur spéciale, telles que des ancrages ou des raccords structurels, pour un traitement ultérieur en tant qu'ensemble soudé. Même en finissant avec une peinture laquée ou cuite, nous aimons le zinguer ou le galvaniser.

Acier galvanisé : principalement utilisé dans les raccords pliés ou les tôles plates.

Acier inoxydable : en utilisant les qualités de l'AISI-304 à l'AISI-16, nous sommes favorables à sa présentation en finition satinée.

LES PANNEAUX

FR

L'introduction de panneaux à trois couches (de différentes épaisseurs) a permis d'accélérer les processus de fabrication et d'augmenter les solutions à proposer sans perdre une once de qualité. Ces panneaux, une fois mécanisés, peuvent être vernis et sont prêts pour leur installation à l'intérieur comme à l'extérieur.

Cette section conçoit également les panneaux antidérapants utilisés pour les sols et les sièges.



ÍNDICE

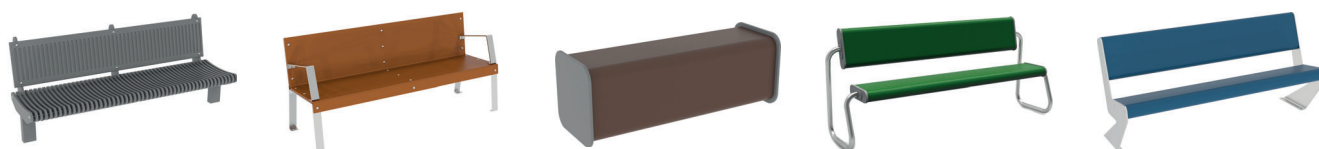
BANCOS DE COMPAKT (HRC)

página 9



BANCOS DE HDPE

página 12



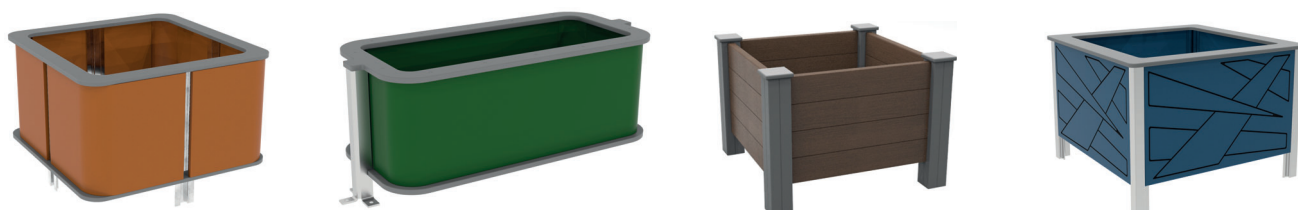
PAPELERAS

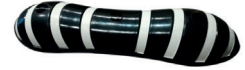
página 15



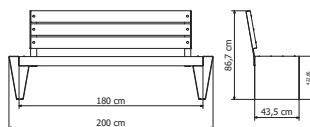
JARDINERAS

página 19





BANCOS DE COMPAKT (HRC , husck rice composite)



NERVIÓN

Ref: MBA-001-Ma

Material:

- chapa de hierro plegada acabado gris
- listones Kompakt (HRC)
- Detalles: listones de 90 x 90 mm Con respaldo

Ref: MBA-001-Ma

Material:

- folden steel sheet with gray finish.
- Kompakt slats(HRC)
- Details: slats of 90 x 90 mm with backup of 110x35 mm

Ref: MBA-001-Ma

Materiel:

- feuille de fer pliée finition gris
- Kompakt (HRC) lattes
- Détails:lattes 90 x 90 mm Sauvegarde lattes 110x35 mm

NERVIÓN

Ref: MBA-002-Ma

Material:

- chapa de hierro plegada acabado gris
- listones Kompakt (HRC)
- Detalles: listones de 90 x 90 mm Sin respaldo

Ref: MBA-002-Ma

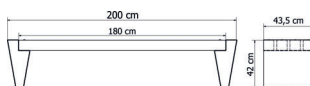
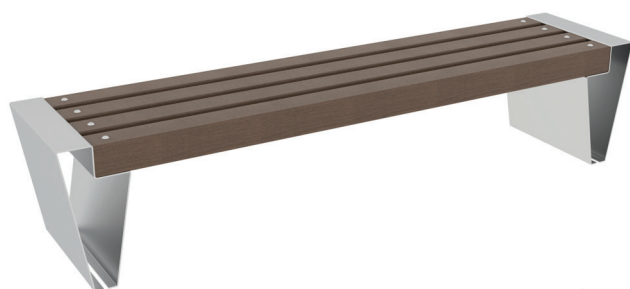
Material:

- folden steel sheet with gray finish.
- Kompakt slats(HRC)
- Details: slats of 90 x 90 mm with backup of 110x35 mm

Ref: MBA-002-Ma

Materiel:

- feuille de fer pliée finition grise
- Kompakt (HRC) lattes
- Détails: lattes 90 x 90mm Dossier avec lattes 110x35 mm



INGLÉS

Ref: MBA-003-Ma

Material:

- fundición de hierro dúctil

Ref: MBA-003-Ma

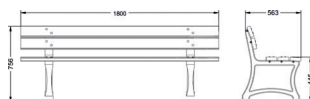
Material:

- ductil iron foundry

Ref: MBA-003-Ma

Materiel:

- fonderie de fonte ductile



AMSTERDAM

Ref: MBA-004-Ma

Material:

chapa de hierro plegada color gris forja -
tablones kompakt (HRC) 110 x 35 mm -
Con respaldo

Ref: MBA-004-Ma

Material:

folden steel sheet with gray oxiron finish -
Kompakt slats(HRC) 110 x 35 mm -
-With backup -
Ref: MBA-004

Ref: MBA-004-Ma

Materiel:

euille de fer pliée finition oxiron grise -
lattes kompakt (HRC) 110 x 35 mm -
Avec dossier -



AMSTERDAM 1/2

Ref: MBA-005-Ma

Material:

chapa de hierro plegada color gris forja -
tablones kompakt (HRC) de 110 x 35 mm -
1/2 respaldo

Ref: MBA-005-Ma

Material:

folden steel sheet with gray oxiron finish -
Kompakt slats(HRC) 110 x 35 mm -
with 1/2 backup -

Ref: MBA-005-Ma

Material:

chapa de hierro plegada color gris forja -
Kompakt slats(HRC) de 110 x 35 mm -
1/2 respaldo



AMSTERDAM SIN

Ref: MBA-006-Ma

Material:

chapa de hierro plegada color gris forja -
tablones kompakt (HRC) de 110 x 35 mm -
Sin respaldo

Ref: MBA-006-Ma

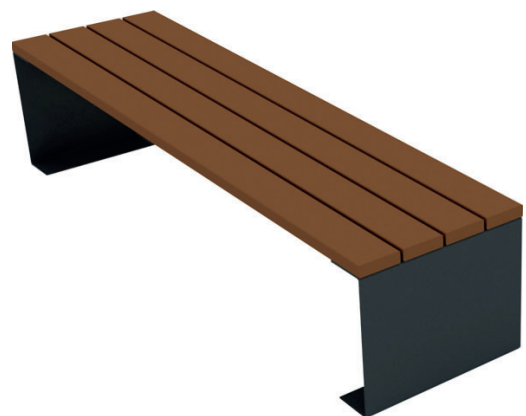
Material:

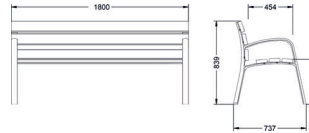
folden steel sheet with gray oxiron finish -
Kompakt slats(HRC) 110 x 35 mm -

Ref: MBA-006-Ma

Materiel:

euille de fer pliée finition oxiron grise -
Lattes kompakt (HRC) 110 x 35 mm -





NODO

Ref: MBA-007-Ma

Material:

- fundición de hierro dúctil color gris forja
- listones compact (HRC) 110 x 35 mm

Ref: MBA-007-Ma

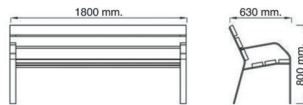
Material:

- Ductil iron foundry oxiron gray color
- ISlates compact (HRC) 110 x 35 mm

Ref: MBA-007-Ma

Materiel:

- fonderie de fonte ductile grise oxiron
- lattes compact (HRC) 110 x 35 mm



NODO PLUS

Ref: MBA-008-Ma

Material:

- chapa de hierro plegada color gris forja
- listones compact (HRC)

Ref: MBA-008-Ma

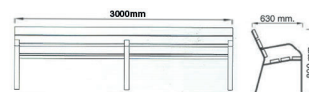
Material:

- folden steel sheet with gray oxiron finish
- slates compact (HRC) 110x35 mm

Ref: MBA-008-Ma

Materiel:

- euille de fer pliée finition oxiron grise
- lattes compact (HRC) 110x35 mm.



NODO PLUS 3M

Ref: MBA-009-Ma

Material:

- chapa de hierro plegada color gris forja
- listones compact (HRC) 110 x 35 mm

Ref: MBA-009-Ma

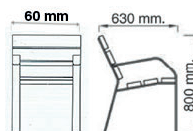
Material:

- folden steel sheet with gray oxiron finish
- slates compact (HRC) 110x35 mm.

Ref: MBA-009-Ma

Materiel:

- euille de fer pliée finition oxiron grise
- lattes compact (HRC) 110x35 mm



NODO PLUS SILLA

Ref: MBA-010-Ma

Material:

- chapa de hierro plegada color gris forja
- listones compact (HRC) 110 x 35 mm

Ref: MBA-010-Ma

Material:

- folden steel sheet with gray oxiron finish
- slates compact (HRC) 110x35 mm

Ref: MBA-010-Ma

Materiel:

- euille de fer pliée finition oxiron grise
- lattes compact (HRC) 110x35 mm

BANCO ISOMÉTRICO

Ref: MBA-011-Gr

Materiales:

HPDE -
tubo de hierro acabado gris -

Ref: MBA-011-Gr

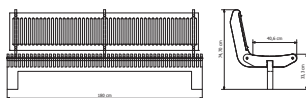
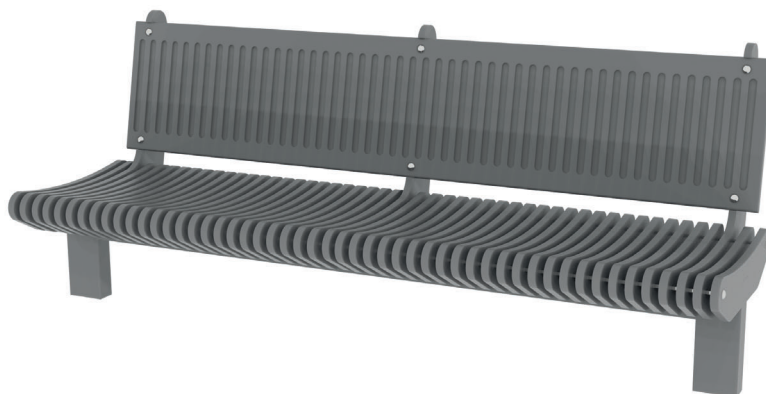
Materiais:

HPDE -
rectangular steel tube gray -

Ref: MBA-011-Gr

Materiels:

HPDE -
tube de fer grise -



SILLA ISOMÉTRICA

Ref: MBA-012-Na

Materiales:

HPDE -
tubo de hierro acabado gris -

Ref: MBA-012-Na

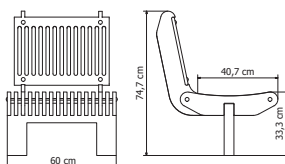
Materiais:

HPDE -
rectangular steel tube gray -

Ref: MBA-012-Na

Materiels:

HPDE -
tube de fer grise -



BANCO-MESA ISOMÉTRICO

Ref: MBA-013-Az

Materiales:

HPDE -
tubo de hierro acabado gris -

Ref: MBA-013-Az

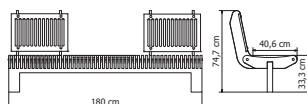
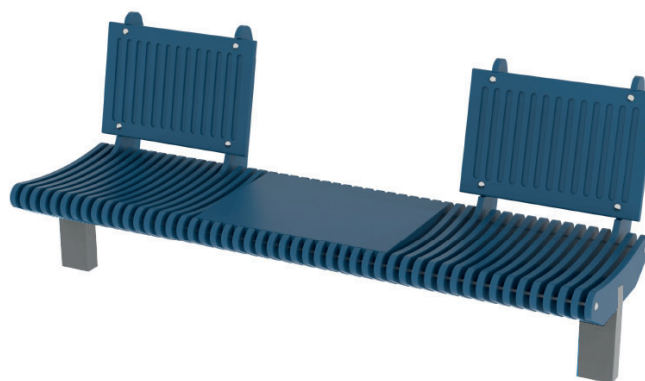
Materiais:

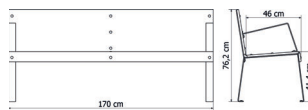
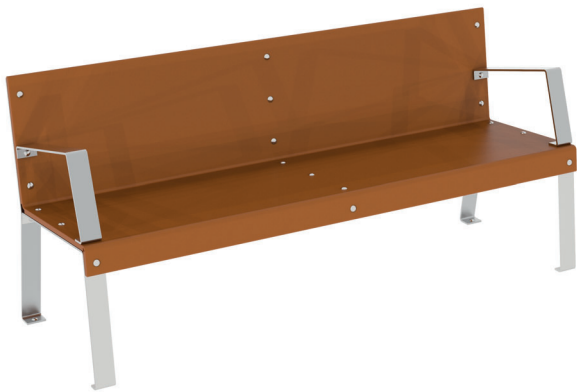
HPDE -
tube de fer grise -

Ref: MBA-013-Az

Materiels:

HPDE -
tube de fer grise -





REKTO

Ref: MBA-014-Na

Material:

- chapa de hierro plegada acabado gris
- HPDE

Ref: MBA-014-Na

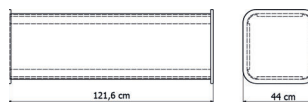
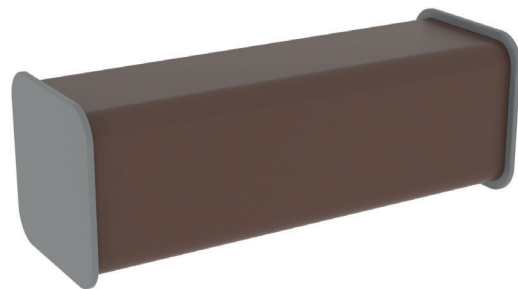
Material:

- folden steel sheet with gray finish
- HPDE

Ref: MBA-014-Na

Materiel:

- euille de fer pliée finition oxiron gris
- HDPE



CUBO

Ref: MBA-015-Ma

Material:

- HPDE

Ref: MBA-015-Ma

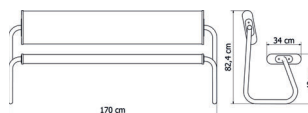
Material:

- HPDE

Ref: MBA-015-Ma

Materiel:

- HPDE



KODDO

Ref: MBA-016-Ve

Material:

- tubo hueco de acero inoxidable
- HPDE

Ref: MBA-016-Ve

Material:

- stainless steel pipe
- HPDE

Ref: MBA-016-Ve

Materiel:

- tube en acier inoxydable
- HPDE

NOA

Ref: MBA-017-Az

Material:

chapa de hierro plegada acabado gris -
HPDE -

Detalles: sin reposabrazos

Ref: MBA-017-Az

Material:

folden steel sheet with gray finish -
HPDE -

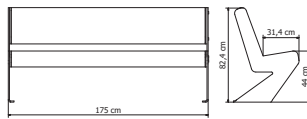
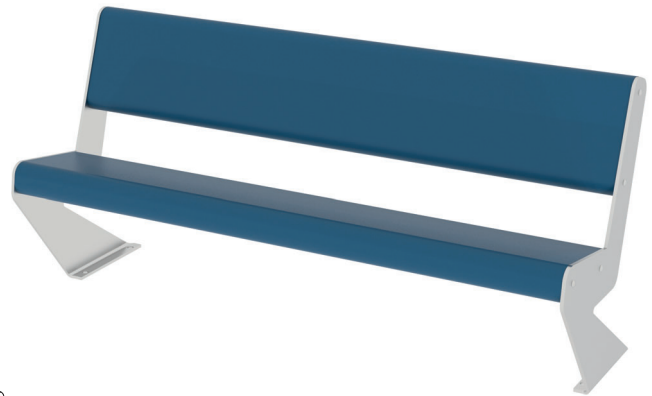
Details: without armrests

Ref: MBA-017-Az

Material:

euille de fer pliée finition grise -
HPDE -

Détails: sans accoudoirs



NOA

Ref: MBA-018-Gr

Material:

chapa de hierro plegada acabado gris -
HPDE -

Detalles: con reposabrazos

Ref: MBA-018-Gr

Material:

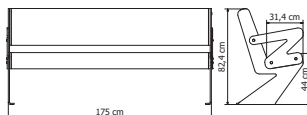
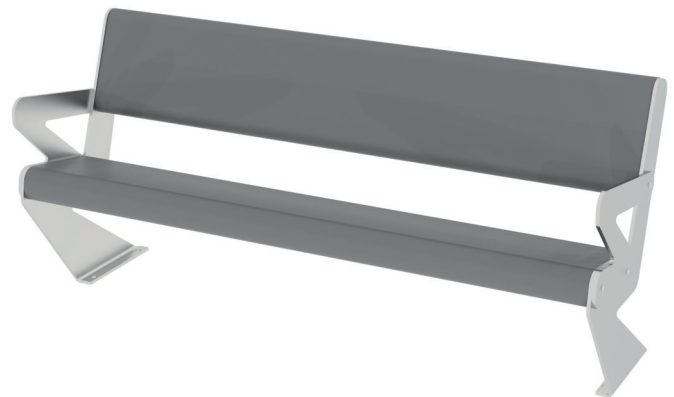
folden steel sheet with gray finish -
HPDE -

Detalles: with armrests

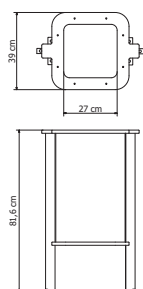
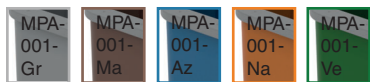
Ref: MBA-018-Gr

Material:

chapa de hierro plegada acabado gris -
HPDE -



PAPELERAS



AMSTERDAM

Ref: MPA-001-Ve

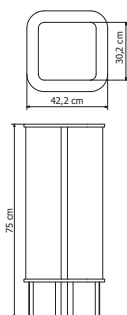
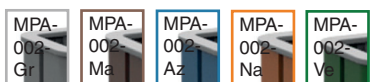
Material:
- tubo de hierro acabado gris
- HPDE

Ref: MPA-001-Ve

Material:
- steel tube gray
- HPDE

Ref: MPA-001-Ve

Material:
- tube de fer grise
- HPDE



KETTO

Ref: MPA-002-Az

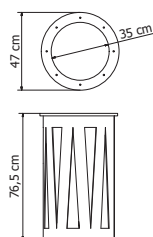
Material:
- chapa de hierro acabado gris
- HPDE

Ref: MPA-002-Az

Material:
- folden steel sheet with gray finish
- HPDE

Ref: MPA-002-Az

Material:
- euille de fer pliée finition grise
- HPDE



SERBBI

Ref: MPA-003-Ve

Material:
- chapa de hierro acabado gris
- HPDE

Ref: MPA-003-Ve

Material:
- folden steel sheet with gray finish
- HPDE

Ref: MPA-003-Ve

Material:
- euille de fer finition grise
- HPDE

CUBIS

Ref: MPA-004-Az

Material:

chapa de acero plegada color gris forja -
HDPE -

Ref: MPA-004-Az

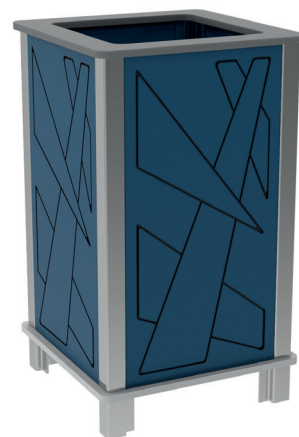
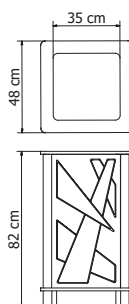
Material:

folden steel sheet with gray finish -
HDPE -

Ref: MPA-004-Az

Materiel:

euille de fer pliée finition grise -
HDPE -



NOA

Ref: MPA-005-Gr

Material:

polietileno inyectado -

Ref: MPA-005-Gr

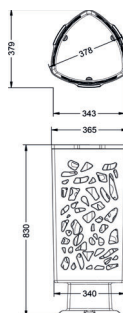
Material:

injected polyethylene -

Ref: MPA-005-Gr

Materiel:

polyéthylène injecté -



NERVIÓN

Ref: MPA-006-Na

Material:

polietileno rotomoldeado -

Ref: MPA-006-Na

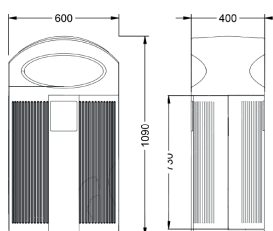
Material:

rotomolded polyethylene -

Ref: MPA-006-Na

Materiel:

polyéthylène rotomoulé -





CURVE

Ref: MPA-007

Material:

- chapa de hierro color gris

Ref: MPA-007

Material:

- folden steel sheet with gray finish

Ref: MPA-007

Material:

- euille de fer pliée finition grise



BARNA INOX

Ref: MPA-008

Material:

- chapa de acero inoxidable

Ref: MPA-008

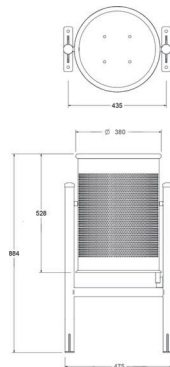
Material:

- stainless steel sheet

Ref: MPA-008

Material:

- tôle d'acier inoxydable



BARNA

Ref: MPA-009

Material:

- chapa de hierro color gris

Ref: MPA-009

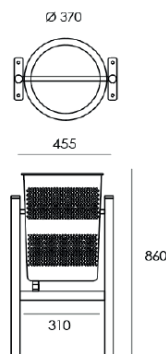
Material:

- folden steel sheet with gray

Ref: MPA-009

Material:

- euille de fer finition grise



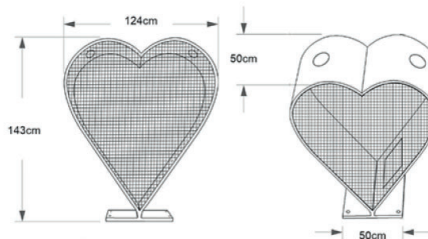
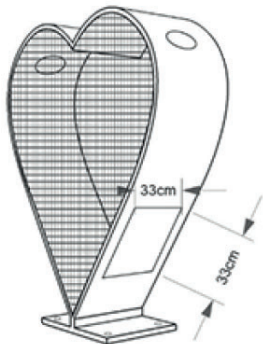
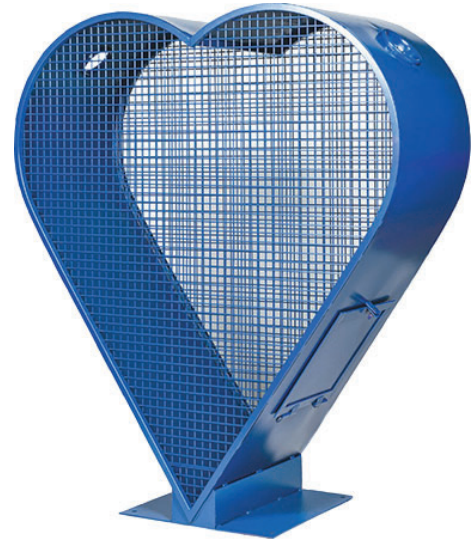


CONTENEDOR SOLIDARIO DE RECICLAJE DE TAPONES

Ref: MCT-001 H:1,43
 MCT-001.1 H:1,00
 Material:
 chapa de acero plegada -
 malla metálica de 2 x 2 cm -
 ACABADO: verde , rojo ,azul, gris

Ref: MCT-001 H:1,43
 MCT-001.1 H:1,00
 Material:
 -folden steel sheet
 -metal mesh of 2 x 2 cm
 FINISHED: green,red,blue,gray

Ref: MCT-001 H:1,43
 MCT-001.1 H:1,00
 Material:
 -euille de fer pliée
 -maille métalliquede 2 x 2 cm
 FINITION: vert, rouge, bleu et gris

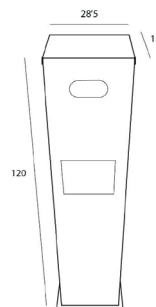


DISPENSADOR EXPERTCAN

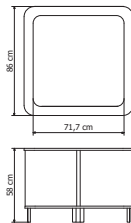
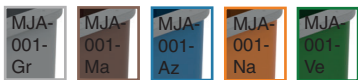
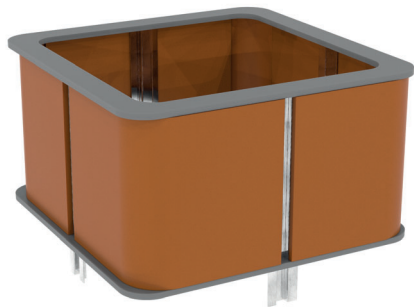
Ref: MPA-010
 Material:
 chapa de hierro acabado rojo -

Ref: MPA-010
 Material:
 folden steel sheet with red finish -

Ref: MPA-010
 Material:
 -euille de fer finition bleu



JARDINERAS



NOA

Ref: MJA-001-Na

Material:

- chapa de hierro color gris
- HPDE

Ref: MJA-001-Na

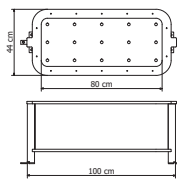
Material:

- folden steel sheet gray finish
- HPDE

Ref: MJA-001-Na

Materiel:

- euille de fer pliée finition grise
- HPDE



AMSTERDAM

Ref: MJA-002-Ve

Material:

- chapa de hierro color gris
- HPDE

Ref: MJA-002-Ve

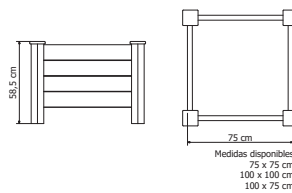
Material:

- folden steel sheet gray finish
- HPDE

Ref: MJA-002-Ve

Materiel:

- euille de fer pliée finition grise
- HPDE



NERVIÓN

Ref:

MJA-003.1Ma 750x750

MJA-003.2Ma 1000x1000

MJA-003.3Ma 1000x750

Material:

- tablones de compact (HRC)

Ref:

MJA-003.1Ma 750x750

MJA-003.2Ma 1000x1000

MJA-003.3Ma 1000x750

Material:

- slates of compact (HRC)

Ref:

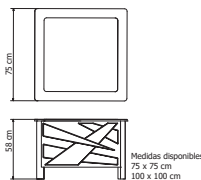
MJA-003.1Ma 750x750

MJA-003.2Ma 1000x1000

MJA-003.3Ma 1000x750

Materiel:

- lattes compact (HRC)



CUBIS

Ref:

MJA-004.1 750x750

MJA-004.2 1000x1000

Material:

- chapa de hierro color gris
- HPDE

Ref:

MJA-004.1 750x750

MJA-004.2 1000x1000

Material:

- folden steel sheet gray finish
- HPDE

Ref:

MJA-004.1 750x750

MJA-004.2 1000x1000

Materiel:

- euille de fer pliée finition grise
- HPDE

ROLODO

Ref: MAP-001

Material:

chapa de hierro plegada color rojo -

Ref: MAP-001

Material:

folden steel sheet red finish -

Ref: MAP-001

Material:

euille de fer finition bleu -



SIMPLEX

Ref: MAP-002

Material:

tubo de hierro curvado acabado galvanizado -

Ref: MAP-002

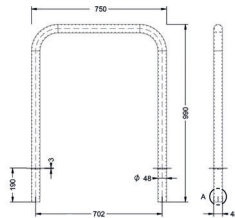
Material:

galvanized curved iron tube -

Ref: MAP-002

Material:

tube de fer incurvé galvanisé -



AMSTERDAM

Ref: MAP-003

Material:

tubo de hierro curvado acabado galvanizado -

Ref: MAP-003

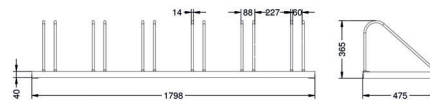
Material:

galvanized curved iron tube -

Ref: MAP-003

Material:

tube de fer incurvé galvanisé -



SEPARADOR AMSTERDAM

Ref: MSE-001

Material:

polietileno reciclado -

Ref: MSE-001

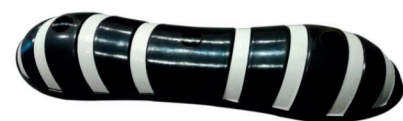
Material:

recycled polyethylene -

Ref: MSE-001

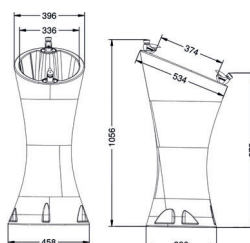
Material:

polyéthylène recyclé -



Medidas: 80 cm x 20 cm x 12 cm.

FUENTES Y PILONAS



FUENTE NODO

Ref: MFU-001
Material:
- polietileno color a elegir

Ref: MFU-001
Material:
- polyethylene

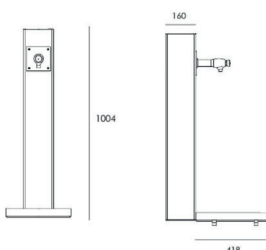
Ref: MFU-001
Material:
- polyéthylène

FUENTE CUADRADA

Ref: MFU-002
Material:
- chapa hierro acabado gris forja

Ref: MFU-002
Material:
- folden steel sheet with gray oxiron

Ref: MFU-002
Material:
- euille de fer pliée finition oxiron grise

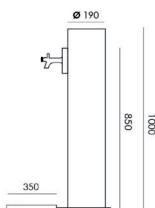


FUENTE REDONDA

Ref: MFU-003
Material:
- chapa hierro acabado gris forja

Ref: MFU-003
Material:
- folden steel sheet with gray oxiron

Ref: MFU-003
Material:
- euille de fer pliée finition oxiron grise

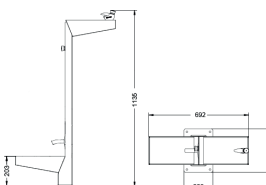


FUENTE MIXTA

Ref: MFU-004
Material:
- chapa hierro acabado gris forja e inoxidable

Ref: MFU-004
Material:
- folden steel sheet with gray oxiron ans stainless steel

Ref: MFU-004
Material:
- euille de fer pliée finition oxiron grise e inoxydatable



PILONAS



PLASH

Ref: MPI-001
Material:
polietileno -

Ref: MPI-001
Material:
polyurethane -

Ref: MPI-001
Material:
polyuréthane -

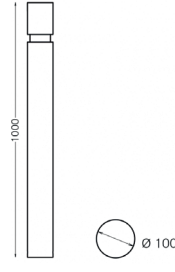


NUTTE

Ref: MPI-002
Material:
polietileno -

Ref: MPI-002
Material:
polyurethane -

Ref: MPI-002
Material:
polyuréthane -



BARNA FLEXIBLE PARCIAL

Ref: MPI-003
Material:
polipropileno -

Ref: MPI-003
Material:
polyurethane -

Ref: MPI-003
Material:
polyuréthane -

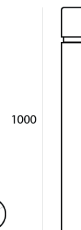
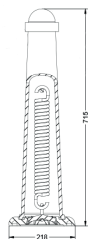
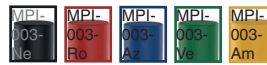
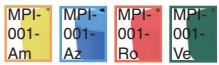


BARNA FLEXIBLE TOTAL

Ref: MPI-004
Material:
poliuretano -

Ref: MPI-004
Material:
polyurethane -

Ref: MPI-004
Material:
polyuréthane -



PARKING

Ref: MPI-005
Material:
tubo de hierro -

Ref: MPI-005
Material:
steel pipe -

Ref: MPI-005
Material:
tube de fer -

FLEXBOOK

Ref: MPI-006
Material:
polipropileno -

Ref: MPI-006
Material:
polypropylene -

Ref: MPI-006
Material:
polypropylène -

BARNA EXTRAIBLE

Ref: MPI-007
Material:
tubo hierro acabado gris forja e inox -

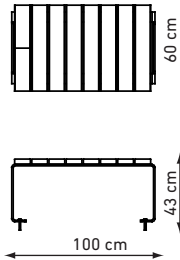
Ref: MPI-007
Material:
steel pipe and inox -

Ref: MPI-007
Material:
tube de fer e inox -

BARNA

Ref: MPI-008
Material:
tubo hierro acabado gris forja e inox
Ref: MPI-008
Material:
steel pipe and inox -

Ref: MPI-008
Material:
tube de fer e inox -



BANCO SIMPLE

Ref: MPIC-001

Material:

- chapa de hierro plegada
- compact (HRC)

Ref: MPIC-001

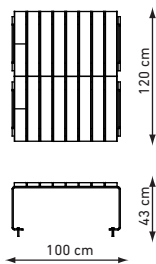
Material:

- folden steel sheet
- slates of compact (HRC)

Ref: MPIC-001

Materiel:

- euille de fer pliée
- lattes compact (HRC)



BANCO DOBLE FRONTAL

Ref: MPIC-002

Material:

- chapa de hierro plegada
- compact (HRC)

Ref: MPIC-002

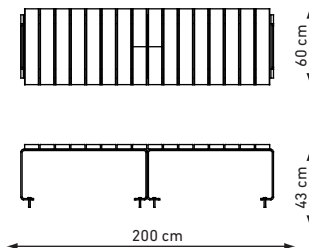
Material:

- folden steel sheet
- slates of compact (HRC)

Ref: MPIC-002

Materiel:

- euille de fer pliée
- lattes compact (HRC)



BANCO DOBLE

Ref: MPIC-003

Material:

- chapa de hierro plegada
- compact (HRC)

Ref: MPIC-003

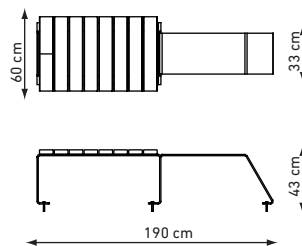
Material:

- folden steel sheet
- slates of compact (HRC)

Ref: MPIC-003

Materiel:

- euille de fer pliée
- lattes compact (HRC)



BANCO MULTI

Ref: MPIC-004

Material:

- chapa de hierro plegada
- compact (HRC)

Ref: MPIC-004

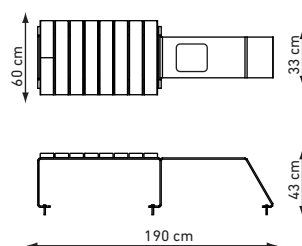
Material:

- folden steel sheet
- slates of compact (HRC)

Ref: MPIC-004

Materiel:

- euille de fer pliée
- lattes compact (HRC)



BANCO MULTI-JARDINERA

Ref: MPIC-005

Material:

- chapa de hierro plegada
- compact (HRC)

Ref: MPIC-005

Material:

- folden steel sheet
- slates of compact (HRC)

Ref: MPIC-005

Materiel:

- euille de fer pliée
- lattes compact (HRC)

BANCO PIC-NIC

Ref: MPI-006

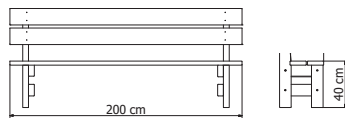
Material:
kompakt (HRC) -

Ref: MPI-006

Material:
slates of kompakt (HRC) -

Ref: MPI-006

Material:
lattes kompakt (HRC) -



BANCO PIC-NIC SIN

Ref: MPI-007

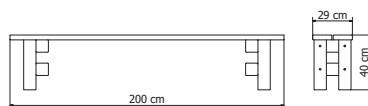
Material:
kompakt (HRC) -

Ref: MPI-007

Material:
slates of kompakt (HRC) -

Ref: MPI-007

Material:
lattes kompakt (HRC) -



MESA PIC-NIC

Ref: MPI-008

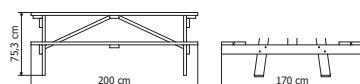
Material:
kompakt (HRC) -

Ref: MPI-008

Material:
slates of kompakt (HRC) -

Ref: MPI-008

Material:
lattes kompakt (HRC) -

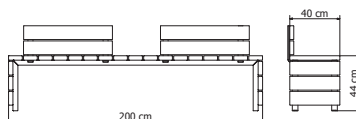


ECO DOBLE

Ref: MPI-009
 Material:
 - chapa de hierro plegada
 - kompakt (HRC) 110x35 mm

Ref: MPI-009
 Material:
 - folden steel sheet
 - kompakt (HRC) 110x35 mm

Ref: MPI-009
 Material:
 - euille de fer pliée
 - kompakt (HRC) 110x35 mm

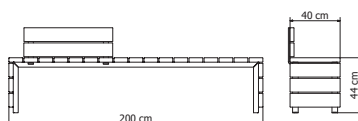


ECO SIMPLE

Ref: MPI-010
 Material:
 -chapa de hierro plegada
 - kompakt (HRC)

Ref: MPI-010
 Material:
 - folden steel sheet
 - kompakt (HRC) 110x35 mm

Ref: MPI-010
 Material:
 - euille de fer pliée
 - kompakt (HRC) 110x35 mm

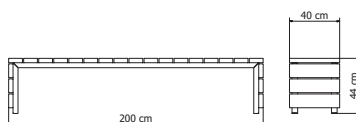


ECO SIN

Ref: MPI-011
 Material:
 -chapa de hierro plegada
 - kompakt (HRC)

Ref: MPI-011
 Material:
 - folden steel sheet
 - kompakt (HRC) 110x35 mm

Ref: MPI-011
 Material:
 - euille de fer pliée
 - kompakt (HRC) 110x35 mm

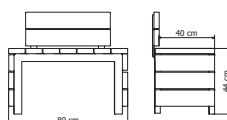


ECO SILLA

Ref: MPI-012
 Material:
 -chapa de hierro plegada
 - kompakt (HRC)

Ref: MPI-012
 Material:
 - folden steel sheet
 - kompakt (HRC) 110x35 mm

Ref: MPI-012
 Material:
 - euille de fer pliée
 - kompakt (HRC) 110x35 mm



MESA ECO

Ref: MPI-013

Material:

chapa de hierro plegada -
compakt (HRC) -

Ref: MPI-013

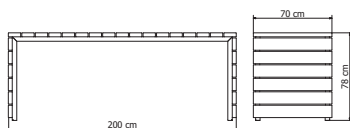
Material:

folden steel sheet -
compakt (HRC) -

Ref: MPI-013

Material:

euille de fer pliée -
compakt (HRC) -



MESA ECO MINUSV

Ref: MPI-014

Material:

chapa de hierro plegada -
compakt (HRC) -

Ref: MPI-014

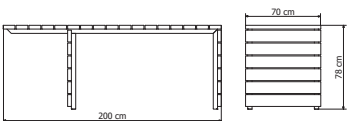
Material:

folden steel sheet -
compakt (HRC) -

Ref: MPI-014

Material:

euille de fer pliée -
compakt (HRC) -



PAPELERA ECO

Ref: MPI-015

Material:

chapa de hierro plegada -
compakt (HRC) -

Ref: MPI-015

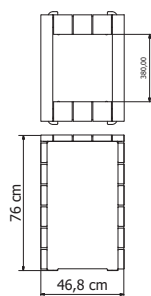
Material:

folden steel sheet -
compakt (HRC) -

Ref: MPI-015

Material:

euille de fer pliée -
compakt (HRC) -



PAPELERAS RECICLAJE ECO

Ref: MPI-016

Material:

chapa de hierro plegada -
compakt (HRC) -

Ref: MPI-016

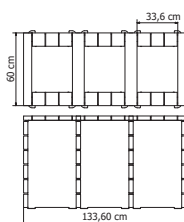
Material:

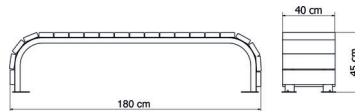
folden steel sheet -
compakt (HRC) -

Ref: MPI-016

Material:

euille de fer pliée -
compakt (HRC) -





CURVE SIN

Ref: MPI-017

Materiales:

- tubo de hierro curvado
- listones de compact (HRC)

Ref: MPI-017

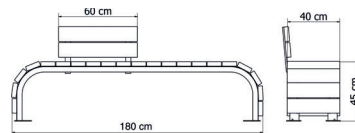
Materiales:

- curved iron tube
- compact (HRC)

Ref: MPI-017

Materiel:

- tube de fer incurvé
- compact (HRC)



CURVE SIMPLE

Ref: MPI-018

Materiales:

- tubo de hierro curvado
- listones de compact (HRC)

Ref: MPI-018

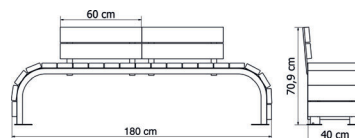
Materiales:

- curved iron tube
- compact (HRC)C)

Ref: MPI-018

Materiel:

- tube de fer incurvé
- compact (HRC)



CURVE DOBLE

Ref: MPI-019

Materiales:

- tubo de hierro curvado
- listones de compact (HRC)

Ref: MPI-019

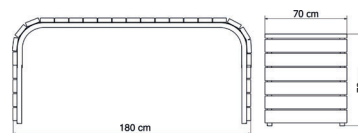
Materiales:

- curved iron tube
- compact (HRC)

Ref: MPI-019

Materiel:

- tube de fer incurvé
- compact (HRC)



CURVE MESA

Ref: MPI-020

Materiales:

- tubo de hierro curvado
- listones de compact (HRC)

Ref: MPI-020

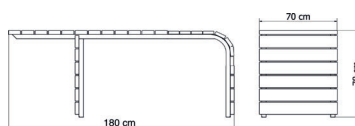
Materiales:

- curved iron tube
- compact (HRC)

Ref: MPI-020

Materiel:

- tube de fer incurvé
- compact (HRC)



CURVE MESA MINUSV



Ref: MPI-021

Materiales:

- tubo de hierro curvado
- listones de compact (HRC)

Ref: MPI-021

Materiales:

- curved iron tube
- compact (HRC))

Materiel:

- tube de fer incurvé
- compact (HRC)

CUBRECONTENEDORES

RÚSTICO CON TECHO

Ref:MPI-022

Material:

listones compact (HRC) -

Ref:MPI-022

Material:

slates of compact (HRC) -

Ref:MPI-022

Material:

lattes compact (HRC) -



RÚSTICO SIN TECHO

Ref:MPI-023

Material:

listones compact (HRC) -

Ref:MPI-023

Material:

slates of compact (HRC) -

Ref:MPI-023

Material:

lattes compact (HRC) -



SIMPLEX CON TECHO

Ref:MPI-024

Material:

listones compact (HRC) -

Ref:MPI-024

Material:

slates of compact (HRC) -

Ref:MPI-024

Material:

lattes compact (HRC) -



SIMPLEX SIN TECHO

Ref:MPI-025

Material:

listones compact (HRC) -

Ref:MPI-025

Material:

slates of compact (HRC) -

Ref:MPI-025

Material:

lattes compact (HRC) -



MOSSER

industrias

Calle Africa, 15 - P.I. LA SERRETA
CP 30500 Molina de Segura
MURCIA

T.968 823 632

info@industriasmosser.com

CATÁLOGO 2020 RV.00