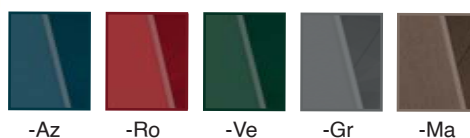




**MATERIALES  
ECOLÓGICOS** 

## COLORES LISTONES



## DESCRIPCIÓN

Banco con pata de chapa de hierro plegada y 6 listones

## DESCRIPCIÓN DE MATERIALES

**NODO PLUS**

Ref: MBA-008-Ma

Material:

- chapa de hierro plegada color gris forja
- tabloncillos compact (HRC) 110 x 35 mm
- Con respaldo

Ref: MBA-008-Ma

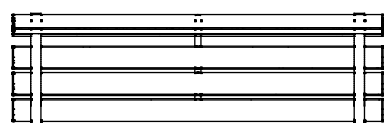
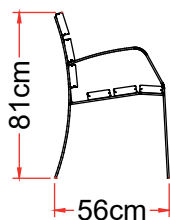
Material:

- folded steel sheet with gray oxiron finish
- Compact slats(HRC) 110 x 35 mm
- With backup

Ref: MBA-008-Ma

Material:

- feuille de fer pliée finition oxiron grise
- lattes compact (HRC) 110 x 35 mm
- Avec dossier

VISTAS  
PRINCIPALES

**Compakt**  
Natural Composite